



# imants

Digging the future

imants

Culter

**60 cm**

Maximale werkdiepte

## Culter voorzetwoeler

- Korte aanspanning
- Woelpoten afneembaar
- Bevordert de waterhuishouding
- Solo te gebruiken
- Goede doorworteling
- Kwaliteit en robuust
- Goede bodemstructuur
- In combinatie te gebruiken
- Storende lagen opheffen
- Optimale breuklijnen
- Geen ongewenste grondverplaatsing
- Woelpoten in de breedte verstelbaar

VOORZETWOELER

# Mengen of niet?

Imants biedt u de oplossing voor de gewenste grondbewerking. Of het nu diep of ondiep moet, actief of passief, intensief of extensief, mengend of niet mengend.

Combineren van werkgangen staat ook hoog bij ons in het vaandel dit om brandstof, tijd en werkgangen te besparen.

Met meer dan 60 jaar ervaring in spitten, weet Imants dat storende lagen een uitdaging vormen voor iedereen. Door de storende lagen te verwijderen, wordt de capillaire werking van de bodem hersteld, kan een diepere doorworteling plaatsvinden en kan overvloedig water worden afgevoerd naar diepere lagen. Resultaat een betere opbrengst.

Omdat wij als grondbewerkingsspecialist een antwoord willen bieden op alle mogelijke uitdagingen, construeren wij diverse machines.

Om de bouwvoor los te maken en zo storende lagen op te heffen, ontwikkelde Imants de Culter voorzetwoeler. Deze veelzijdige machine is dankzij de korte aanbouw, solo of in combinatie met andere werktuigen te gebruiken.



▲ Culter in combinatie met rotorkoep



▲ Culter in combinatie met spitmachine.



▲ Culter in HDS-uitvoering met hydraulische stenenbeveiliging

VOORZETWOELER

# Losmaken met een Culter voorzetwoeler

De Culter werkt tot een maximale diepte van 60 cm. Het grote voordeel is dat de woelpoten in de breedte verstelbaar zijn en dat de slijtdelen eenvoudig te vervangen zijn. De combinatie van de unieke woelpootvorm en de tussenafstand zorgt voor het goed losbreken van de grond zonder vermenging. Dit alles gebeurt met weinig vermogensbehoefte en weinig brandstofverbruik. De woelpoten zorgen voor het gelijkmatig omhoog brengen (en hierdoor breken) van de ondergrond zonder ongewenste grondverplaatsing. De unieke vorm van de woelpoot zorgt er ook voor dat gewasresten niet opstropen. Resultaat na bewerking? Een vlak resultaat met gelijkmatig bodemprofiel over de gehele werkbreedte met vele breuklijnen.

Dankzij de diverse opties die bij Imants te verkrijgen zijn, is ook deze machine geheel naar uw wensen aan te passen. Of u nu solo wilt werken of in combinatie met een ander werktuig zoals:

- Een spitmachine
- Een rotorkoep
- Een schijveneg
- Een nalooprol
- Een zaaimachine
- Een pootmachine
- ...



▲ Woelpoot met vervangbare slijtdelen in het geel gekleurd.

Alles is mogelijk en kan met de Imants Culter.



▲ Culter met schijveneg.



▲ Culter in combinatie met pootmachine.



▲ Culter met frees.

## OPTIES

## Opties voor de Culter

De Culter voorzetwoeler kan naar gelang uw wensen worden gebouwd met CAT II of CAT III aan de machinezijde. Ook kan gekozen worden voor een bredere of smallere werkbreedte, voor standaard of verlaagde hefarmen.

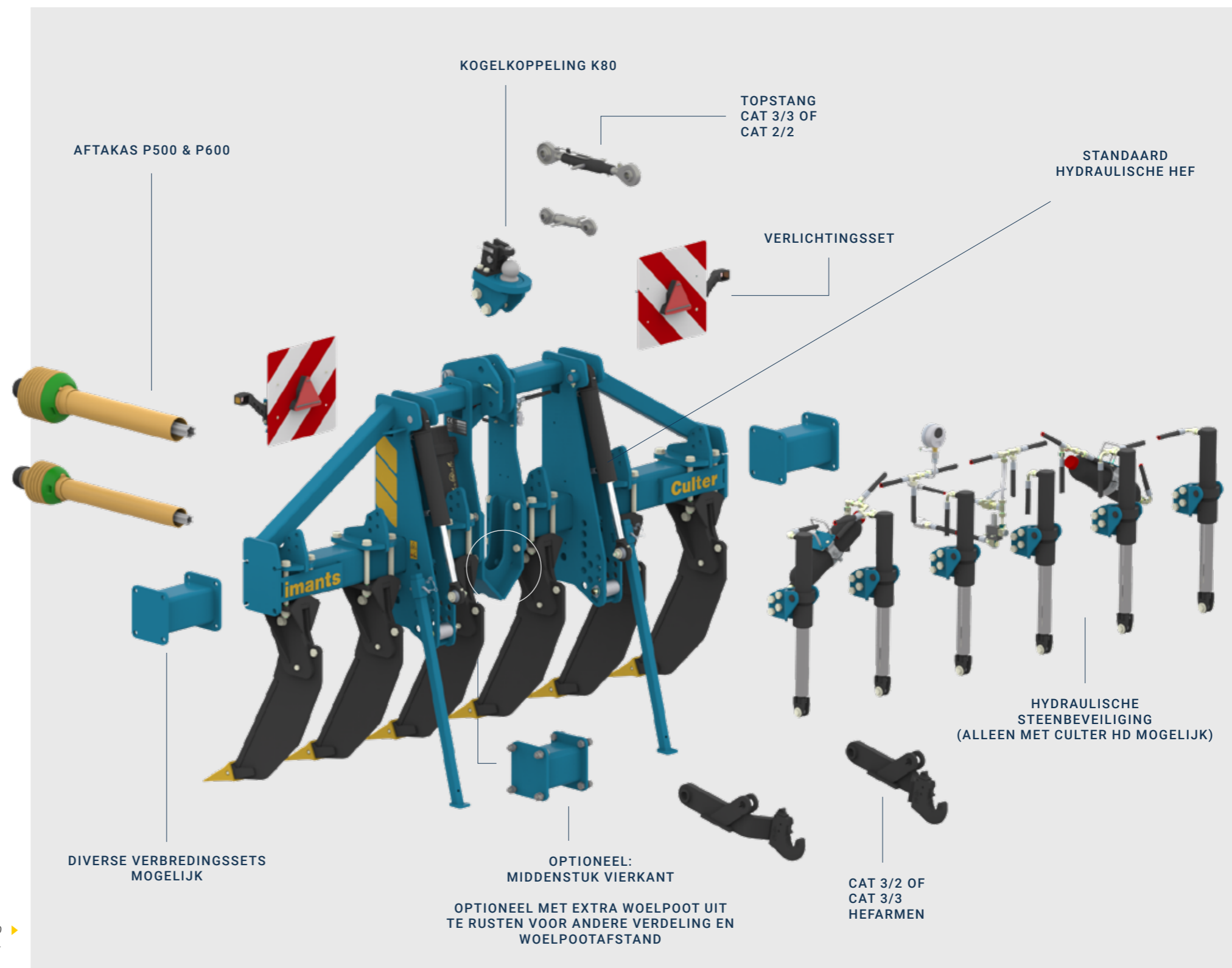
Er is een variant met een werkbreedte van 300 cm met standaard 6 woelpoten en een smallere variant met een werkbreedte van 270 cm (framebreedte 250 cm). Beide voorzetwoelers zijn ook te verkrijgen met 4 woelpoten.

Voor de degelijkheid en duurzaamheid, zijn de aanspanpunten aan trekkerzijde en de houders van de woelpoten alle gemaakt van hardox. De woelpoten zijn bovendien beveiligd zodat bij uitbreken, het volgende werktuig hier geen hinder van ondervindt.

De woelpoten zijn in afstand verstelbaar en afhankelijk van uw situatie verkrijgbaar in de volgende uitvoeringen:

- Standaard (woelpoot van 15 mm plaatdikte met M12 breekbouten)
- HD (heavy duty, woelpoot en houder van 20 mm plaatdikte met M14 breekbouten) of
- HDS (heavy duty, woelpoot en houder van 20 mm plaatdikte met hydraulische

stenenbeveiliging). *Als afbeelding is gekozen voor de Culter HD ►*  
*Neem contact op voor de opties van het model van uw keuze.*

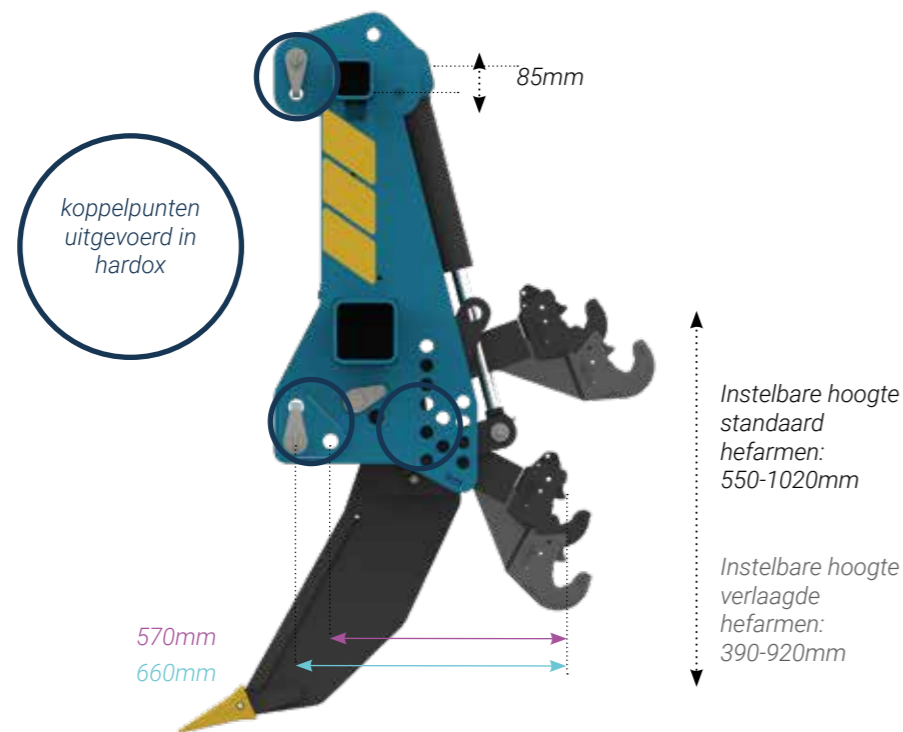


Type	Werkbreedte* (cm)	Totale breedte (cm)	Woelpoten	Gewicht (kg)
Culter 3.0	300	278	(4 of) 6	880
Culter 3.0 HD	300	278	(4 of) 6	975
Culter 2.7	270	250	(4 of) 6	860

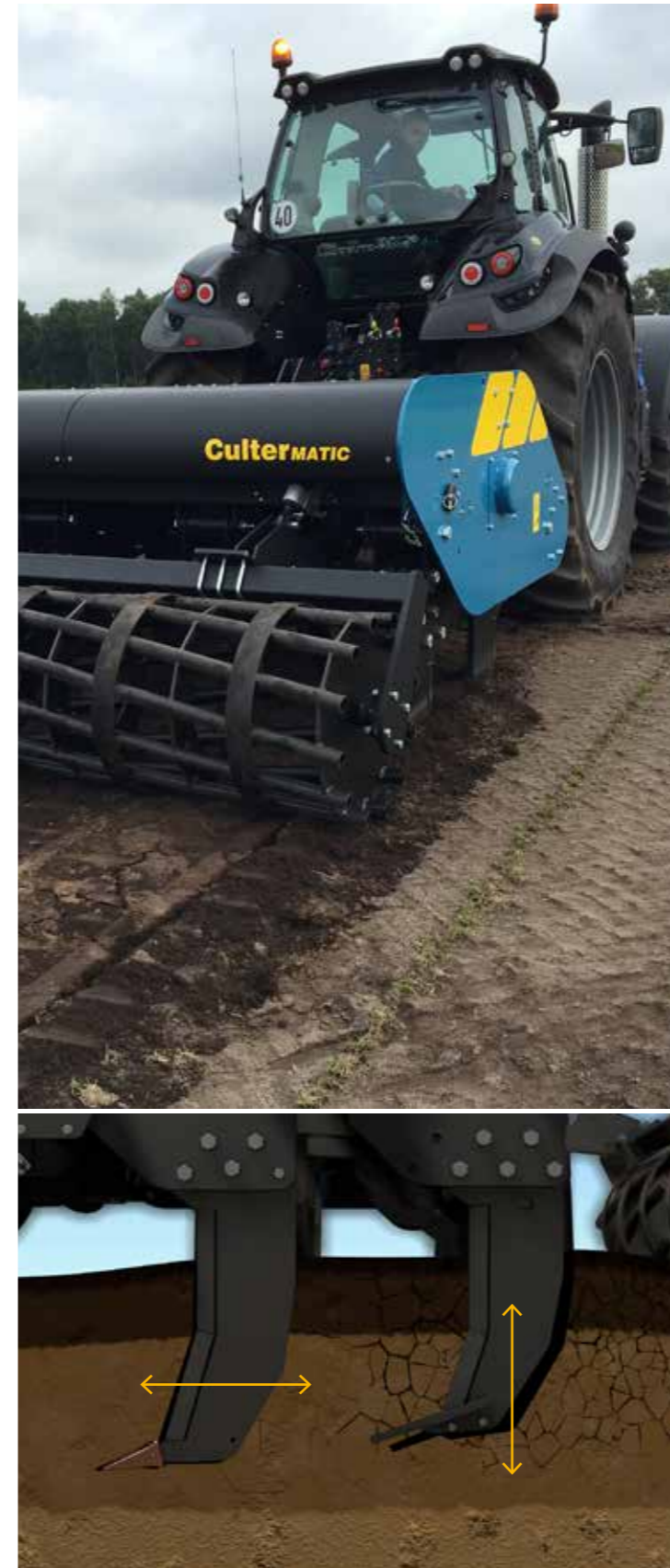
Ideale snelheid: afhankelijk van type en toepassing / Maximale werkdiepte: 60 cm

Diverse verbredingssets mogelijk voor bovenstaande Culter types.  
Onderstaande tabel is uitgewerkt op basis van Culter 3.0 frame met 6 woelpoten:

Verbredingsset	Werkbreedte (cm)	Machine breedte (cm)	Tandafstand
Set 1	345	296	6x57,5
Set 2	360	330	6x60
Set 3	385	346	6x64
Set 4	400	360	6x66,5
Set 5	425	380	6x71
Set 6	450	404	6x75



Afbeelding van de korte aanbouwafstand van de Culter voorzetwoeler.



ALTERNATIEF

# Imants Cultermatic de actieve schudwoeler voor het zwaardere werk

In sommige uitzonderlijke situaties, kan een oscillerende schudwoeler noodzakelijk zijn die met kracht de storende grondlagen open breekt zonder te mengen. Ook dat is een mogelijkheid die we u bieden. Vraag naar de Imants Cultermatic, een oscillerende schudwoeler die speciaal daarvoor ontwikkeld werd en die met 2 rijen afwisselend bewegende tanden, de grond voor u kan losbreken. De eerste rij woelpoten opent de grond door horizontale beweging de tweede rij beweegt verticaal op en neer.

Neem voor meer informatie contact met ons op of lees de Imants brochure voor diepe grondbewerking.

Animatie afbeelding Cultermatic



# Digging the future

Imants BV  
Turnhoutseweg 29  
5541 NV REUSEL, NL

Tel. +31 (0)497-642433

[www.imants.com](http://www.imants.com)  
[info@imants.nl](mailto:info@imants.nl)

KvK. 17154317  
BTW nr. NL811935371B01

*De gegevens in deze folder zijn voorbehouden aan wijzigingen. Aan de specificaties kunnen geen rechten ontleend worden. Neem dus steeds contact op met uw imants contactpersonen voor advies.*

Dealer:

**imants**<sup>®</sup>  
Digging the future

1412520722