

Bewezen technologie met grote capaciteit

MASTER plus



1000 / 1200 / 1500 / 1800



Bewezen technologie met grote capaciteit

MASTER plus

1000 / 1200 / 1500 / 1800

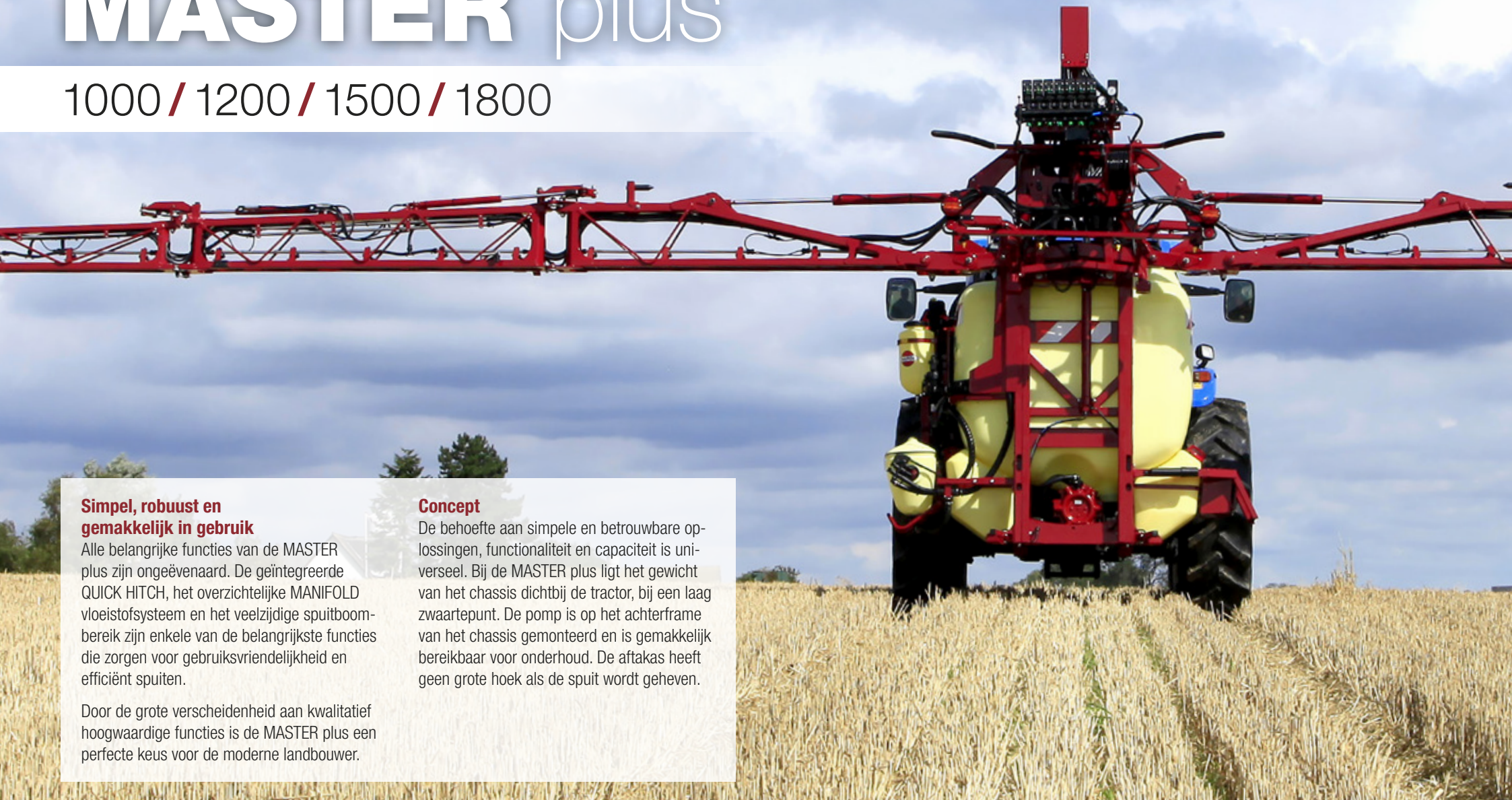
Simpel, robuust en gemakkelijk in gebruik

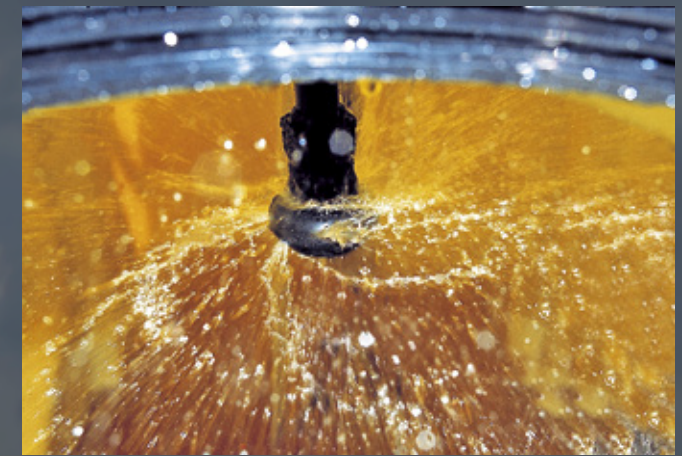
Alle belangrijke functies van de MASTER plus zijn ongeëvenaard. De geïntegreerde QUICK HITCH, het overzichtelijke MANIFOLD vloeistofsysteem en het veelzijdige spuitboombereik zijn enkele van de belangrijkste functies die zorgen voor gebruiksvriendelijkheid en efficiënt spuiten.

Door de grote verscheidenheid aan kwalitatief hoogwaardige functies is de MASTER plus een perfecte keus voor de moderne landbouwer.

Concept

De behoefte aan simpele en betrouwbare oplossingen, functionaliteit en capaciteit is universeel. Bij de MASTER plus ligt het gewicht van het chassis dichtbij de tractor, bij een laag zwaartepunt. De pomp is op het achterframe van het chassis gemonteerd en is gemakkelijk bereikbaar voor onderhoud. De aftakas heeft geen grote hoek als de spuit wordt geheven.





TurboFiller

De TurboFiller invoertrechter heeft een grote capaciteit, zodat het vullen van chemicaliën snel en gemakkelijk kan plaatsvinden.

De unieke TurboDeflector creëert een krachtige vloeistofcirculatie in de trechter en mengt alle soorten chemicaliën snel en veilig.

De fusten en de ChemFiller zelf worden door een ronddraaiende spoelkop gereinigd.

Dankzij de multifunctionele bedieningsarmatuur met drie kranen en een reinigingsbuis vindt het vullen met chemicaliën snel en efficiënt plaats.

HC 8600 en HC 9600

De toekomst binnen handbereik met geïntegreerde elektronica. De HC 8600 en HC 9600 controllers bieden de gebruikers een krachtig precisielandbouw-instrument, voorzien van vele functies. AutoSectionControl, geleiding en gegevensregistratie zijn standaard op de ISOBUS-terminals.

De MASTER plus is ook verkrijgbaar als ISOBUS-versie, in dat geval vindt de spuitregeling plaats via een bestaande ISOBUS-terminal.

Schoonspoelset

De DilutionKit schoonspoelset maakt het mogelijk om de spuitboom en de tank, of alleen de spuitboom, te spoelen en te reinigen zonder de bestuurdersstoel te verlaten. Alle retourleidingen en het roersysteem worden gespoeld als de verdunde vloeistof wordt uitgespoten.

SPECIFICATIES

- › **Tankafmeting:** 1000 / 1200 / 1500 en 1800 L
- › **Controller:** HC 5500, HC 6500, HC 8600 of HC 9600
- › **TurboFiller:** Grote capaciteit, bedieningsgemak
- › **Vloeistofsysteem:** Bedieningsgemak, met vele functies
- › **Chassis:** Stalen chassis met hoge trekvastheid
- › **PRO-spuitbomen:** Compacte, verticaal inklapbare spuitbomen van 12 tot 28 m
- › **TWIN STREAM:** Luchtondersteund 12 en 15 m

- ▶ Bedieningsgemak
- ▶ Bewezen toedieningssysteem
- ▶ Zelfreinigend filter
- ▶ Snelwisselbok
- ▶ HARDI spuitdoppen met driftreductie

Manifold-systeem

Bedieningsgemak

Alle primaire bedieningsfuncties zijn ingebouwd in een centraal manifold-systeem. De kranen met kleurcodes en pictogrammen maken het systeem overzichtelijk.

Met de MANIFOLD-kranen worden alle functies van het vloeistofsysteem bediend. Ze zijn gemakkelijk bereikbaar en op een logische manier in het MASTER-ontwerp ingebouwd.

EVC-bedieningsarmatuur met drukafvoer en constante druk

Zelfreinigend filter

Spoeltank

Veiligheids-opslagbox

Snelwisselbok

Snelwisselbok

De Quick Hitch (Cat. II) is geïntegreerd in het chassis en verzekert een snelle en veilige aankoppeling.

Om de veldspuit op zijn plaats te houden wordt de Quick Hitch met veiligheidshaken aan de onderste bevestigingspunten vergrendeld.

Vloeistofvrije niveau-aanduiding

MANIFOLD-perskraan – tank spoelen / extra roering

Perskraan – spuiten / vullen met chemicaliën

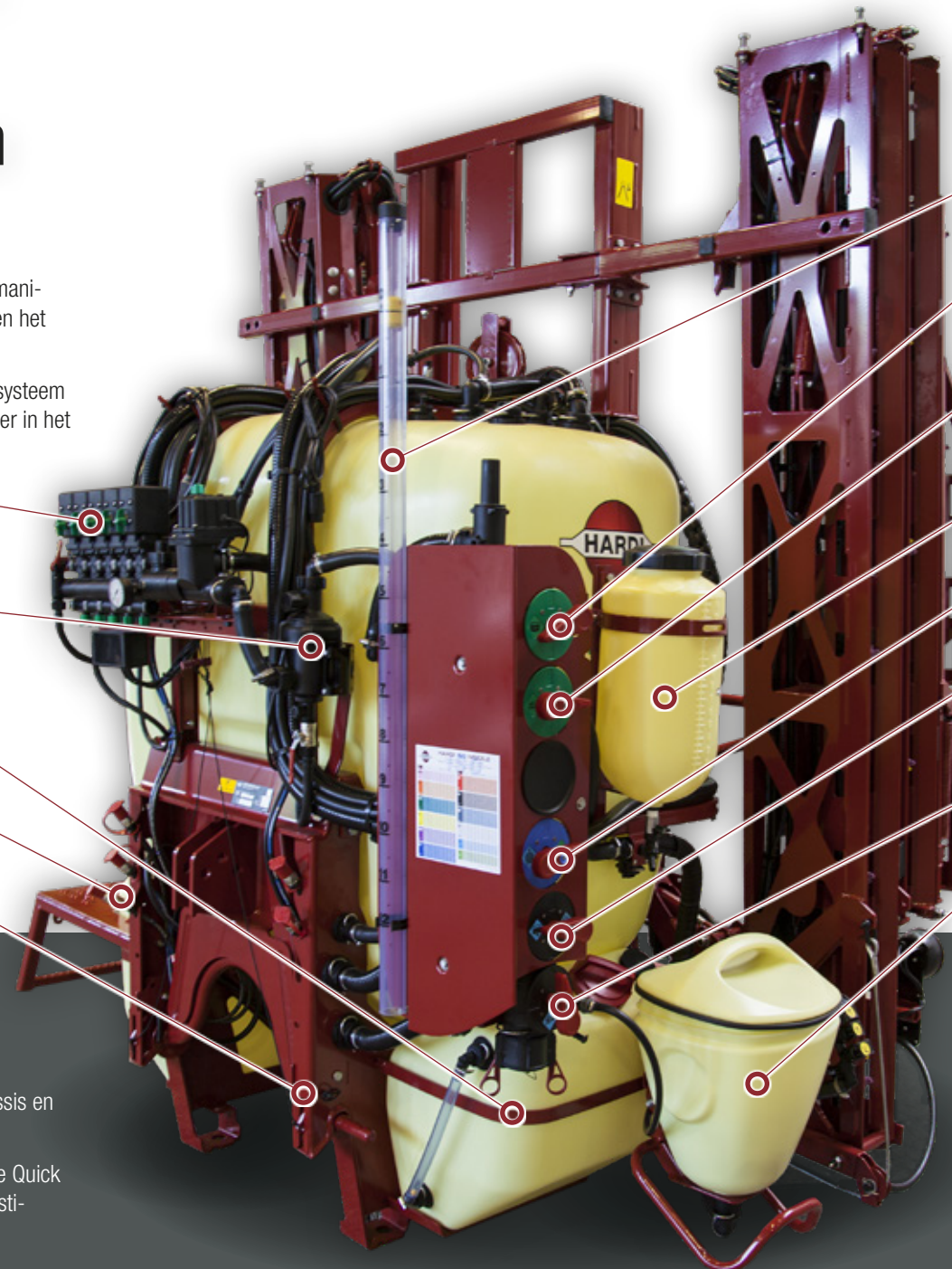
15 L schoonwatertank

Manifold retourkraan

Zuigkraan – hoofdtank / spoeltank

Vulinrichting

TurboFiller



Vloeistofstelsysteem

TurboFiller

De HARDI TurboFiller is in staat grote hoeveelheden poeder en vloeistof te verwerken. De grote capaciteit is het resultaat van een combinatie van hoog vacuüm en vloeistofrotatie die door de TurboDeflector onderin de trechter wordt gecreëerd.

Dankzij de multifunctionele bedieningsarmatuur met drie kranen en een reinigingsbuis vindt het vullen met chemicaliën snel en efficiënt plaats. De fusten en de ChemFiller zelf worden door een ronddraaiende spoelkop gereinigd.

Filtersysteem

Het zelfreinigende filter is een zeer belangrijke veiligheidsfunctie, waardoor ergerlijke onderbrekingen door spuitdopverstopping en filterspoelen tot een minimum worden beperkt. Op de buitenkant van de hoofdtank bevindt zich een groot zuigfilter met kleurcodering, waardoor zelfs bij een volle tank inspectie mogelijk is, zonder spuitvloeistof te morsen.



EVC-bedieningsarmatuur

Met de EVC-bedieningsarmatuur kunnen de sectiekranen en de drukregelaar op afstand worden bediend. De sectiekranen zijn uitgerust met systeem voor constante druk en een drukverval-leiding. Met deze functies kan de bestuurder afzonderlijke secties afsluiten en een nauwkeurige dosering handhaven. De vitale onderdelen van de EVC-bedieningsarmatuur komen niet in contact met de spuitvloeistof.

Spoeltanks

In het ontwerp van de veldspuit zijn 2 x 80 L spoeltanks ingebouwd, waardoor veilig en efficiënt reinigen in het veld mogelijk is. Dit vormt een belangrijk onderdeel van een goede agrarische bedrijfsvoering.

BoomPrime rondpompsysteem

Lagedruk-circulatiesysteem zodat de spuitvloeistof kan de spuitdoppen bereiken voordat het daadwerkelijke spuiten begint.



HARDI membraanpompen - het hart van de veldspuit

Het vloeistofstelsysteem van de MASTER wordt aangedreven door de robuuste, vetgesmeerde HARDI-membraanpomp. De membranen houden de vloeistof gescheiden van de vitale pomponderdelen, zoals de lagers en de krukas, zodat een betrouwbare en duurzame werking is verzekerd.

Kenmerken van de HARDI membraanpomp:

- Zelfontluchtend
- Kan drooglopen zonder schade
- Eenvoudig te onderhouden
- Vetgesmeerd pomphuis



Spuitbomen

PRO-spuitbomen

De PRO spuitboom is ontworpen en gefabriceerd op basis van onze kennis en ervaring als 's werelds meest vooraanstaande spuitspecialist. De spuitboom biedt elke denkbare faciliteit om te voldoen aan de verschillende spuitvereisten.

De boomhelften van de PRO VP-spuitbomen van 20 tot 28 m zijn uitgerust met ingebouwde AntiYaw schokdempers. De vakwerkstructuur levert een sterke en stabiele boom op: de basis voor een exacte en uniforme spuitverdeling. Alle spuitdoppen, spuitleidingen en slangen zijn goed beschermd binnen het spuitboomontwerp.

De PRO-spuitboom is duurzaam en de robuuste scharnieren verzekeren een stabiele boom tijdens het spuiten. Een veerbelaste obstakelbeveiliging beschermt het uiteinde van de boom.

Hoge spuitboomlift

Een lange spuitboomlift met een snel reagerende cilinder en hydraulische demping maakt een spuitboomhoogte-instelling van 50 tot 210 cm mogelijk.

De slanggeleiding boven de spuitboomlift maakt de MASTER plus met VPZ spuitbomen nog betrouwbaarder.

Nauwkeurig inklappen

Dankzij een overlans inklapmechanisme op het buitenste spuitboomelement van de 27/28 m uitvoering, is de lengte van de veldspuit van de 20 tot 28 m uitvoeringen gelijk, zodat het zwaartepunt altijd dicht bij de tractor ligt. De 24 tot 28 m uitvoeringen zijn eveneens gelijk.



Elektro-hydraulische bediening

Via het gemakkelijk bereikbare bedieningspaneel kunnen alle spuitboomfuncties van de VPZ-bomen van 20 tot 28 m elektro-hydraulisch worden bediend. Vanuit het oogpunt van gebruiksgemak zijn primaire bedieningselementen, zoals boomhoogte, afzonderlijke neiging van elke spuitboomsectie en volledige scheefstelling dicht bij elkaar geplaatst. Alle overige bedieningselementen zijn overzichtelijk geplaatst.



AntiYaw schokdemper

De hele serie PRO bomen is voorzien van AntiYaw schokdemping. Bij de VP-versies is de AntiYaw ingebouwd, en bij de VH-versies bevindt de demping zich op de middelste sectie.

De schokdemping verzekert een optimale toediening van spuitmiddelen en zorgt ervoor dat de spuit minder wordt belast.

Smal ontwerp

Het compacte tankontwerp en de ingeklapte PRO spuitboom verzekeren zowel tijdens het spuiten als bij het transport een uitstekende gewichtsverdeling en tractorstabiliteit.



De PRO-spuitbomen zijn leverbaar in twee hydraulische versies

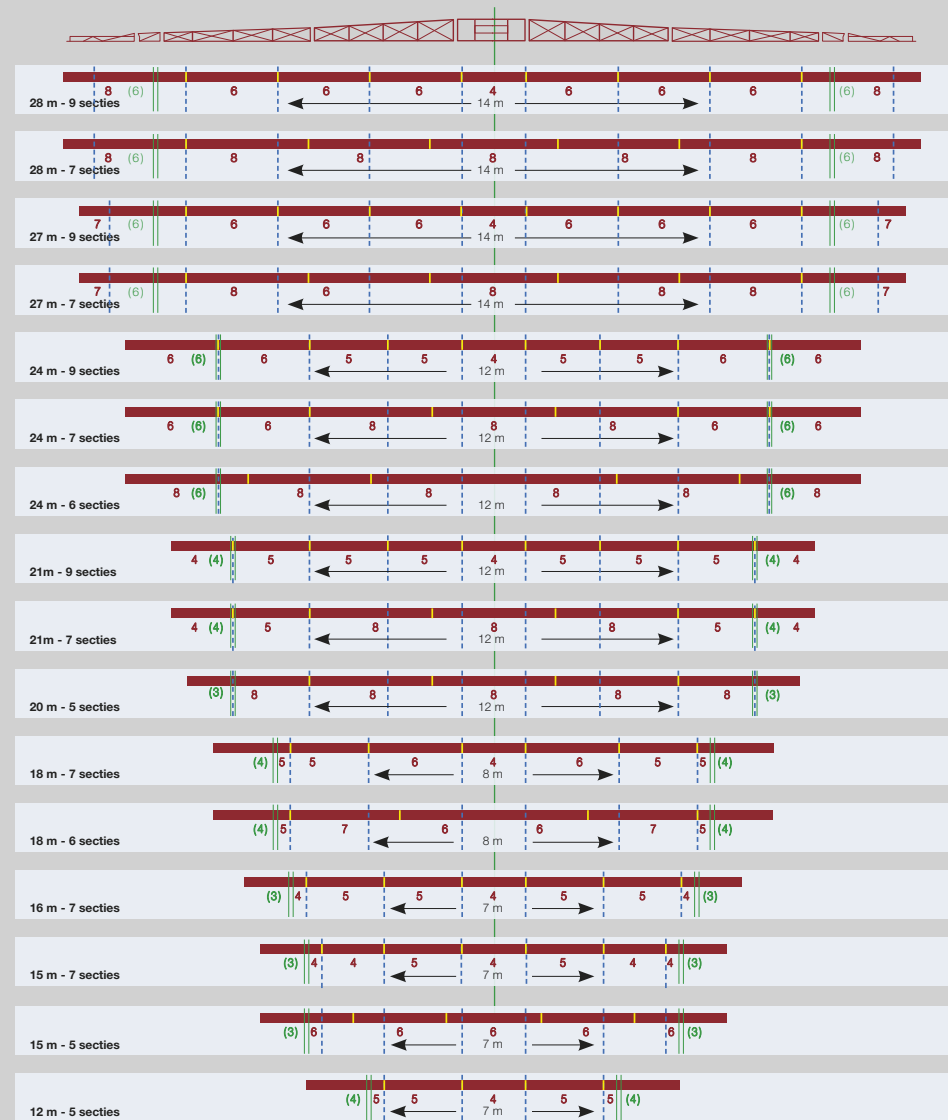
Y versie: Bediening d.m.v. hydrauliekaansluitingen op de tractor - één enkelwerkend en één dubbelwerkend ventiel nodig (12 - 18 m).

Z versie: Bediening d.m.v. directe hydrauliek (DH) - één dubbelwerkend ventiel voor 7 verschillende functies nodig.
De Z-versie biedt diverse functies, zoals gedeeltelijk inklappen, eenzijdig inklappen en de mogelijkheid tot afzonderlijk neigen van de spuitbomen.

Spuitboomsecties

De verticaal inklapbare PRO spuitboom heeft 2, 3, 4 of 5 segmenten op elke boomhelft.

Op de tekening staat aangegeven hoeveel spuitdoppen elke spuitboomsectie heeft en wat de inklappunten zijn.



— = Obstakelbeveiliging
- - - = Inklappen

* Deze versie voldoet niet aan de Europese EN 12761 norm en wordt niet verkocht in de EU. — = aantal doppen op de secties



TWIN STREAM spuitboom

Het beste en betrouwbaarste spuitsysteem ter wereld

TWIN STREAM

HARDI TWIN heeft zich bewezen als het beste en betrouwbaarste spuitsysteem ter wereld. De unieke vorm van luchtondersteuning voorziet in een fantastische driftregeling, maakt de hoogste arbeidsproductiviteit mogelijk en levert een aanzienlijke besparing aan gewasbeschermingsmiddelen op.

Resultaten van het HARDI TWIN gebruikersonderzoek

De werksnelheid van één TWIN veldspuit staat gelijk aan die van twee conventionele veldspuiten.

In vergelijking met conventionele spuittechnieken worden gemiddeld 16% minder gewasbeschermingsmiddelen gebruikt.

De TWIN STREAM is verkrijgbaar in spuitbreedtes van 12 en 15 m. Naast de afstelling van de luchtsnelheid zijn de hoek van het luchtgordijn en de spuitdoppen van belang voor driftminimalisatie en een optimale bedekking.



VOORDELEN VAN TWIN:

- › Minder drift
- › Bespaar tot 30% op spuitmiddelen
- › Betere indringing in het gewas
- › Voordeliger spuiten
- › Lager waterverbruik
- › Grotere capaciteit
- › Hydraulische AntiYaw schokdemping
- › Meer dan 30 jaar ervaring met TWIN

Verdien geld op uw spuitbudget ...

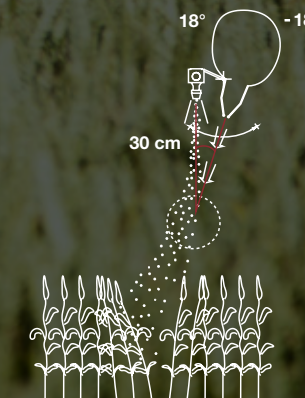
Vul uw cijfers in op www.hardi-twin.com en u ziet hoeveel geld u kunt besparen op uw spuitbudget

www.hardi-twin.com

De krachtige ventilatoreenheid wordt aangedreven door de tractorhydrauliek. Hydraulische scheefstelling is optioneel en vereist één extra dubbelwerkend ventiel.

Het instelbereik van de spuihoek is +/- 18° en de blower heeft een opbrengst van 1500 m³/u/m boombreedte bij snelheden tot 27 m/s.

De hoek van het luchtgordijn is samen met het spuitbeeld een onderscheidende en belangrijke eigenschap van de HARDI TWIN. Hierdoor is een nauwkeuriger toediening mogelijk, onafhankelijk van gewas- en weersomstandigheden.





Tot 100% meer spuitcapaciteit

Tijd is alles! Uit de resultaten blijkt dat er bij de windsnelheden in het voorjaar van 2015 slechts 31 dagen waren waarop conventioneel spuiten mogelijk was, terwijl er bij gebruik van een TWIN STREAM meer dan 45 geschikte spuitdagen waren. Tegelijkertijd kunt u sneller spuiten en gaat dankzij een lager waterverbruik minder tijd verloren met vullen.

Voordeliger werken door: meer beschikbare spuitdagen, minder drift, minder spuitmiddelen nodig, nauwkeurige plaatsing, hogere spuitsnelheid! HARDI TWIN STREAM

Besparing van 30% op spuitmiddelen

In de loop der jaren zijn vele testen uitgevoerd en daaruit blijkt dat TWIN een efficiënter spuitmiddelengebruik oplevert. Dit biedt de mogelijkheid om de chemicaliëndosering aan te passen, en in sommige markten is tijdens het seizoen al een vermindering van 30% van het verbruik zichtbaar.



Fronttank



HARDI FT fronttank

De fronttank is een goede oplossing voor extra gewicht en meer spuitcapaciteit.

Op heuvelachtig en hellend terrein en bij kleinere percelen is een fronttank-combinatie een perfecte oplossing, omdat daardoor een goede gewichtsverdeling en een uitstekende wendbaarheid ontstaat.

Bij grotere gedragen veldspuiten, zoals de HARDI MASTER 1500 en 1800 L, is soms een extra frontgewicht op de tractor nodig.

De HARDI fronttank kan in verschillende set-ups worden toegepast. Al naar gelang de behoefte kan de fronttank fungeren als bevoorradingstank voor water of als tweede chemicaliëntank.

De tank is gemaakt van zeer schokbestendig polyethyleen en is voorzien van een vloeistofvrije niveau-aanduiding bovenop, die zichtbaar is vanuit de cabine.

Roer-set - Optioneel

De roer-set zorgt voor een goede roering van de spuitoplossing in de fronttank. Een 12V robuuste rvs centrifugaalpomp houdt het mengsel in de fronttank homogeen, terwijl de achtertank wordt geleegd.

TECHNISCHE GEGEVENS

Tankafmeting (netto/bruto)	Breedte	Hoogte	Lengte	Gewicht
1200 (1260)	176 cm	84 cm	148 cm	152 kg

De aankoppeling is gemaakt voor een Cat. 2 frontaankoppeling.

De landelijk geldende regels m.b.t. toegestane breedte, veiligheidsvoorzieningen voor wegtransport en voorasbelasting moeten worden opgevolgd.

Controller

Elektronische oplossingen

MASTER plus is leverbaar met 4 verschillende terminals en kan ook worden gekozen als ISOBUS-voorbereide veldspuit. De HC 6500, HC 8600 en HC 9600 zijn uitgerust met de beproefde HARDI GRIP, die de veldspuitbediening een stuk makkelijker maakt. Alle primaire spuitfuncties zoals AAN/UIT, sectieschakeling en de hydraulische bediening kunnen eenvoudig en veilig worden bediend met een joystick.

HC 5500

De HC 5500 is uiterst eenvoudig in gebruik. De dosering wordt automatisch geregeld. Door op de pijl 'Omhoog' te drukken wordt de dosering verhoogd ... gemakkelijk, snel en simpel. Het LogicMenu maakt waardevolle informatie snel toegankelijk. Door gebruik te maken van vooraf geprogrammeerde toetsen wordt deze informatie zichtbaar in het grote gedeelte van het scherm.

HC 6500

HC 6500 is voorzien van een kleurenscherm en joystickbediening. De HC 6500 is speciaal ontwikkeld voor spuitmachines en maakt de MASTER plus een nog vanzelfsprekender keuze.



HC 8600 en HC 9600

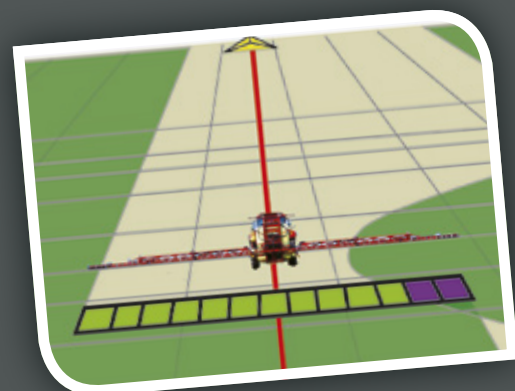
Het merendeel van de gebruikers wil volledige integratie van alle belangrijke informatie op één werkscherm. De HC 8600 en HC 9600 hebben beide een meerkleuren HD-touchscreen, en bieden een groot bedieningsgemak en een maximale controle over de spuitklus.

Geïntegreerde elektronica

Op het werkscherm kan de bestuurder zowel AutoTrack, AutoHeight en AutoSectionControl als geleiding en dosering regelen. Als de geleidingsfunctie is geactiveerd, kan de weergave worden geschakeld tussen 2D en 3D. Bovendien kan de HC 9600 de informatie overzichtelijk weergeven in een gesplitst scherm.

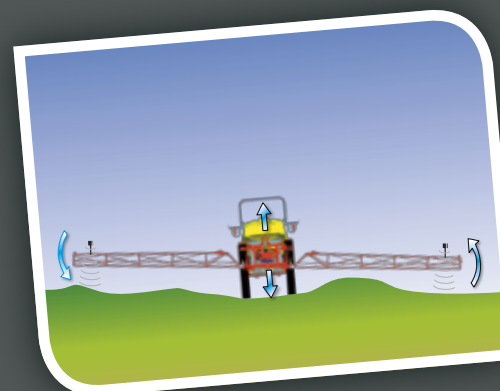
SprayRover 570

De SprayRover 570 is een stand-alone AutoSectionControl, die kan functioneren in combinatie met de bekende HC 5500 controller. Het scherm is een 5,7" (14,5 cm) kleuren-touchscreen met een resolutie van 320 x 240 pixels. Zowel 2D als 3D weergave is mogelijk. De SprayRover 570 biedt geleiding in vijf verschillende modussen



AutoSectionControl

Het automatische systeem op basis van GPS opent en sluit spuitboomsecties als de veldspuit over reeds behandelde oppervlaktes rijdt. Standaard op HC 8600 en HC 9600 terminals.



AutoSlant

Automatische regeling van boomhoogte en scheefstelfuncties van de spuitboom.

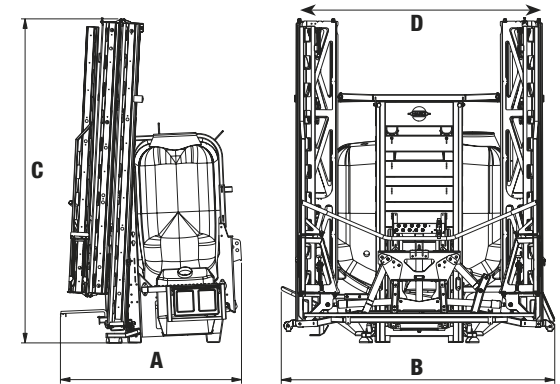
AutoSlant is verkrijgbaar voor de verticaal inklapbare VPZ spuitbomen van 20 - 28 m. AutoSlant is geïntegreerd in de ISOBUS-terminal.

Technische specificaties

Tankafmeting (netto/bruto)	1000 (1100)	1200 (1320)	1500 (1600)	1800 (1895)
Pomp 1303 (114 L/min)	•	•		
Pomp 364 (194 L/min)	•	•	•	•
Pomp 464 (280 L/min)			•	•

Gewicht, kg	1000 (1100)	1200 (1320)	1500 (1600)	1800 (1895)
PRO 12 - 12.5 m	922	955	1077	1089
PRO 15 - 16 m	979	1012	1134	1146
PRO 18 m	1037	1070	1192	1204
PRO 20 m	1102	1135	1257	1269
PRO 21 m	1107	1140	1262	1274
PRO 24 m	1127	1160	1280	1292
PRO 27 m			1388	1400
PRO 28 m			1402	1414
TWIN STREAM 12 m	933	966		
TWIN STREAM 15 m	1022	1055		

Afmetingen, cm	D	A x B x C	A x B x C	A x B x C	A x B x C
PRO 12 m - 12.5 m	225	153 x 253 x 271	166 x 253 x 271	183 x 253 x 271	183 x 253 x 271
PRO 15 m - 16 m	225	153 x 253 x 271	166 x 253 x 271	183 x 253 x 271	183 x 253 x 271
PRO 18 m	225	153 x 253 x 296	166 x 253 x 296	183 x 253 x 298	183 x 253 x 298
PRO 20 m	220	174 x 253 x 275	187 x 253 x 275	204 x 253 x 275	204 x 253 x 275
PRO 21 m	220	174 x 253 x 275	187 x 253 x 275	204 x 253 x 275	204 x 253 x 275
PRO 24 m	220	174 x 253 x 325	187 x 253 x 325	204 x 253 x 325	204 x 253 x 325
PRO 27 m	220		187 x 253 x 325	204 x 253 x 325	204 x 253 x 325
PRO 28 m	220		187 x 253 x 325	204 x 253 x 325	204 x 253 x 325
TWIN STREAM 12 m	260	190 x 260 x 271	203 x 260 x 271		
TWIN STREAM 15 m	260	190 x 260 x 348	203 x 260 x 348		



- A = Totale lengte (cm)
- B = Maximale transportbreedte (cm)
- C = Totale hoogte (cm)
- D = Transportbreedte spuitboom (cm)

Accessoires



Veiligheids-opslagbox



Vulrichting



Verkeersverlichting



Uitwendige reinigungsset



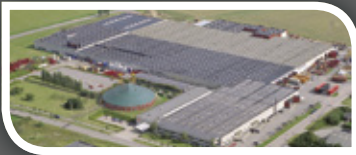
Zwenkwielenset



Lijnfilters



Hydraulische spuitboomscheefstelling



Nørre Alslev,
Denemarken



Leida,
Spanje



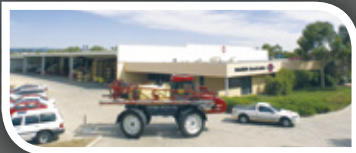
Savigny,
Frankrijk



Beaurainville,
Frankrijk



Davenport,
VS



Adelaide,
Australië

HARDI The Sprayer

HARDI INTERNATIONAL A/S

is een internationale groep, die als grondgedachte heeft het tegemoetkomen aan gebruikerseisen met betrekking tot kwaliteitsproducten die een doelmatige, punctuele en nauwkeurige toediening van gewasbeschermingsmiddelen verzekeren. Ons wereldwijde distributie- en verkoopnetwerk bestaat uit importeurs, agenten en dochterbedrijven in meer dan 100 landen, waar we worden vertegenwoordigd door importeurs, agenten en dochterbedrijven. Deze bedrijven bevinden zich in Zweden, Nederland, Noorwegen, Denemarken, het Verenigd Koninkrijk, Frankrijk, Spanje, Noord-Amerika, Duitsland en Australië.

Sinds 1957 legt HARDI zich toe op de steeds toeneemende vraag naar doelmatige en nauwkeurige gewasbescherming. HARDI loopt voorop op het gebied van de toediening van gewasbeschermingsproducten. Om deze positie te bereiken zijn voortdurende ontwikkelingen en innovatie van essentieel belang. HARDI heeft zich toegelegd op lange-termijn gewasbescherming.

Testprocedures

Veldspuiten van Hardi International A/S worden volgens strenge kwaliteitseisen getest.

De medewerkers aan de assemblagelijnen zijn geaccrediteerd volgens de in Denemarken geldende testvereisten, de vereisten van de Britse NSTS (National Sprayer Testing Scheme) en die van het Duitse JKI (Julius Kühn Institut). Zo kunnen wij veldspuiten van de hoogste kwaliteit leveren.



Uitstekende oppervlaktebehandeling

De oppervlaktebehandeling met geavanceerde technologie bestaat uit 13 behandelingen, waaronder een voorbehandeling en poederlak-coating op alle belangrijke onderdelen.

Wij voorzien onze producten van een uitstekende bescherming tegen roest, en een Delta/Magni-behandeling van moeren, bouten en andere onderdelen.



HARDI INTERNATIONAL A/S

Herthadalvej 10 · DK 4840 · Nørre Alslev · Denemarken
E-mail: hardi@hardi-international.com · hardi-international.com



HOMBURG HOLLAND
It Noarderfjild 21 · NL-9051 BM Stiens
T +31 58 257 15 55
E-mail: info@homburg-holland.com
www.homburg-holland.com