



LEMKEN

Getrokken veldspuiten
EuroTrain



Gewasbescherming – vandaag belangrijker dan ooit

Economische milieubescherming

Agrariërs staan vandaag de dag opnieuw voor de uitdaging om de opbrengsten te verhogen, de kosten te drukken en tegelijkertijd de regels van de milieubescherming te hanteren. Daarbij zijn er wetten opgesteld die er op toe zien dat consumenten, die door een toegenomen gebruiksbewustzijn betreffende gezonde voedingsmiddelen, deze ook krijgen. In de laatste jaren zijn de productiekosten weliswaar continu gedaald, waardoor de agrariër alleen met veel toewijding en innovatieve gewasbeschermingstechnieken de arbeidskosten kan reduceren.

De intensiteit van de bodembewerking wordt vandaag de dag toenemend gereduceerd, om met omstandigheden zoals vruchtwisseling en weerinvloeden economischer te werken. Dit in combinatie met de gestegen opbrengstverwachting bij alle producten uit de landbouw, wordt een betrouwbare, gebruiksvriendelijke en techniek voor de gewasbescherming en voor vloeibare bemesting vereist.



Veldspuiten voor de professionele ondernemer

Het programma

Na de overname van Jacoby voert LEMKEN een breed programma van gedragen en getrokken veldspuiten. Daarmee verbindt zich meer dan 100 jaar ervaring van een traditionele onderneming aan de innovatiekracht en de servicecompetentie van LEMKEN.

Het programma van EuroTrain getrokken veldspuiten bevat spuiten met een tankinhoud van 2.600 tot 6.000 liter. De gebruiksvriendelijkheid en de aluminium spuitbomen zijn kenmerken van een doorontwikkelde gewasbeschermingstechniek. De spuitbomen zijn leverbaar een werkbreedte van 15 tot 28 meter.



Variabel aankoppelen – veilig transport

Aankoppelen met trekoog, oppikhaak of kogelkoppeling



Standaard zijn de LEMKEN EuroTrain getrokken veldspuiten met een starre dissel en ondertrekoog uitgerust.

Voor een grotere bodemvrijheid, juist voor de hogere gewassen, is er als alternatief een boventrekoog te verkrijgen. Die wordt eveneens star of met een draaigewricht aangeboden, net als het ondertrekoog. Een ander voordeel van het boventrekoog is een kleinere hoek van de aftakas. Een spelingvrije aankoppeling voor een hoog rijcomfort ervaart u bij de kogelkoppeling als aankoppelmogelijkheid. Als alternatief is ook een oppikhaak-koppeling mogelijk.

Spoorvolgend



Optioneel is een gestuurde dissel leverbaar, met als keuze mogelijkheid handmatige naloop- en hellingsturing of automatische sturing, TRAIL-control.

De getrokken veldspuiten EuroTrain 5000 en 6000 zijn standaard met een onderhoudsarme disselvering uitgerust. Dit garandeert een hoog rijcomfort en een rustige wegligging van de machine, in het bijzonder met hoge rij snelheden.



Het chassis – structureuvriendelijk en stabiel

Ruime banden keuze voor alle inzetmogelijkheden



Door de ruime bandenkeuze voor de LEMKEN getrokken veldspuiten, wordt minimaal structurebederf en een efficiënte gewasbescherming gegarandeerd. Bredere spatborden worden bij een bandbreedte vanaf 520/70 R 38 in de fabriek gemonteerd.

De stabiele starre as wordt standaard met een spoorbreedte van 2.000 mm uitgerust. Daarnaast is een spoorbreedte van 1,80 m en 2,25 m (door het draaien van de velgen) vanaf de fabriek mogelijk. Andere spoorbreedtes zijn op wens leverbaar. De 2-leiding luchtdruk reminstallatie is in 40 km/h uitvoering leverbaar.

Veel bodemvrijheid voor hoge gewassen



De gladde onderkant van de veldspuiten en een hoge bodemvrijheid van meer dan 700 mm, afhankelijk van de banden, zorgen voor een vrije doorgang, ook bij hoge gewassen.

Om aan de speciale eisen van verschillende gewassen aan te voldoen, is er een ruime keuze in diverse bandmaten.



Duurzame tank – perfect reinigen en mengen

Nieuwe generatie hoogwaardige tanks



De vulopening voorop kan eenvoudig bereikt worden via de klappbare aluminium ladder en het stabiele werkplatform. Een omlopende reling biedt een veilige standplaats. Een tweede vulopening achterop laat een bijzonder efficiënte reiniging toe en zorgt voor permanente ventilatie.

De vulhoogte wordt door een kijkglas drijver, weergegeven. De geoptimaliseerde uitloopzone van de tank zorgt voor een restloze leegloop, ook op een helling.

De vlakke binnenoppervlakte van de tank, zonder residuzones, zorgt voor goede meng- en schoonmaakmogelijkheden.

Krachtige Super-injector



Bij het mengen van gewasbeschermingsmiddel wordt het vloeibare mengsel met de injector uit de vulspoeltank opgezogen en van boven in de spuittank gebracht.

De optionele Super-injector verhoogt de zuigprestatie. Optioneel zijn een 2" vulaansluiting evenals een comfortabele combinatie bij de pompaansluiting naar een zuigaansluiting, voor het sneller vullen van de veldspuit.

Efficiënte mengsystemen



Efficiënte mengsystemen zorgen voor een goede menging ook van moeilijk oplosbare middelen (bv. zouten, ureum en zwavel). Ook zorgt dit voor een constante concentratie.

Tijdens de werkzaamheden wordt door het regelventiel de niet benodigde spuitvloeistof naar het mengsysteem teruggevoerd. Bij uitschakeling van de spuitbomen op de kopakker wordt door het mengsysteem de tankinhoud gemengd. Dit garandeert intensieve menging van de vloeistof. Het mengsysteem kan uitgeschakeld worden.



Top klasse high-tech – betrouwbaar bedienen

Duurzame zuiger- membraanpomp



Alle zuiger membraanpompen zijn bestand tegen vloeibare mest door het gebruik van slijtvast materiaal. Voor een hoge bedrijfszekerheid lopen de krukas en drijfstang in een oliebad. Een olierfilm tussen membraan en zuiger garanderen een lange levensduur.

Voor een hogere pompopbrengst, kan de standaardpomp van de EuroTrain 3500, vervangen worden door een unit met 2 pompen met een capaciteit van 226 liter en een 5-weg-kraan per pomp. De standaarduitrusting van de EuroTrain 5000 en 6000 veldspuiten bevat 2 pompen met een capaciteit van 226 liter per stuk, waarvan één voor het mengsysteem en de tweede de spuitbomen voorziet met spuitmiddel.

De elektrische compact bediening HFR



Tot de standaard uitrusting van LEMKEN getrokken veldspuiten behoort het comfortabele HFR bedieningspaneel met een centraal schakel ventiel, regelventiel en een gebruiksvriendelijke één-handsschakeling over twee 5 weg-kranen. De basis uitvoering kan uitgebreid worden met een extra groot drukfilter met zelfreinigingsfunctie. Optioneel is de roestvrijstalen bescherming van het bedieningscentrum tegen opspattende modder.

Elektrapneumatische bediening PneuTec



De PneuTec is een elektropneumatisch bedieningspaneel met een centraal schakel ventiel, regelventiel en een gebruiksvriendelijke één-handsschakeling over een 5 weg-kraan. Deze functies worden over een pneumatische zuiger constante drukregelaar geschakeld. Dit bedieningspaneel biedt een ware circulatie pijp en een onafhankelijk drukspoelsysteem met een krachtgecontroleerde pneumatische individuele dopenschakeling („Permanent Pressure“).

Bij de doppen is er ten alle tijden een gelijke verhouding spuitmiddel onder druk beschikbaar. Daarmee wordt bij het inschakelen van de losse boomsecties een directe opbouw van de spuitnevel over de gehele werkbreedte gewaarborgd. Residu in het einde van de spuitbomen wordt voorkomen.



De centrale bediening

Snel, veilig en gemakkelijk vullen



De vul-spoeltank met een volume van maar liefst 75 liter, heeft een klapdeksel met een diameter van 450 mm. De tank is in een sterke parallelophanging gemonteerd. De geïntegreerde gasveer zorgt voor een gemakkelijke bediening. Voor het eenvoudig inmengen van gewasbeschermingsmiddelen wordt de tank naar onder geklapt. De injectordop aan de vul-spoelsluis zorgt voor een snel transport van middel naar de tank.

Voor bijzonder moeilijk oplosbare middelen wordt de Super-Injector in combinatie met de ProFlow-dop aanbevolen.

De roestvrijstalen ringleiding in de vul-spoeltank zorgt ervoor dat er geen residu aan de binnenwand van de vul-spoeltank achterblijft. Spuitmiddeljerrycans kunnen door een jerrycan spoeldop in de vul-spoeltank, worden gereinigd.

Reinigen van een gevulde tank



Worden de spuitwerkzaamheden voor enige tijd onderbroken, door het bijvoorbeeld plotseling omslaan van het weer, dan kunnen alle leidingen en doppen met spoelwater gereinigd worden. Bij deze reiniging wordt het gehele systeem tot in de laatste spuitdop residuvrij gemaakt. De inhoud van de hoofdtank wordt daarbij niet verdund en kan zo na intensief gemengd te hebben, weer gebruikt worden.



Zuig en drukinstellingen

Centrale regeling



Alle belangrijke bedieningselementen zijn aan de linkerszijde van de veldspuit bij elkaar geplaatst. Het consequente reduceren van leidingen helpt bij het terugbrengen van residu. Het druk- en zuiggedeelte van de veldspuit wordt met een gebruiksvriendelijke één hendelkraan met 5 poorten (4 uitgangen, 1 ingang) ingesteld. Een rode peil tegenover de bedieningshendel geeft de gekozen instelling optisch aan.

Eén hendelbediening bij zuiggedeelte



Bij het zuiggedeelte kunnen de functies *vullen*, *spuiten* en *reinigen*, evenals een andere optionele vulaansluiting worden bediend.

Bij het drukgedeelte wordt de toegang tot de doppen geopend bij de instelling *spuiten*. Bij de instelling *vullen* worden de injector en de vulspoeltank voorzien. De instelling *binnenreinigen* stuurt de roterende tankspoeldoppen aan. De als optie verkrijgbare machinereiniging wordt over de instelling *buitenreinigen* geschakeld.



Alles onder controle

Volledig elektronisch controleren en regelen



Met de Spraydos Smitcomputer met geïntegreerde schakelkasten kan men de centrale- boomsecties- en drukregelventiele comfortabel elektronisch vanuit de bestuurdersstoel bedienen.

Voor de standaard instellingen worden eenmaal de werkbreedte, boomsecties met spuitdoppen en het type bedieningspaneel ingeven. Bij het gebruik in het veld kiest de bestuurder een gemiddelde werksnelheid en de gewenste spuihoeveelheid in liters per hectare [l/ha]. De Spraydos spuitcomputer regelt via de spuitdruk de spuihoeveelheid volautomatisch in verhouding tot wisselende snelheden.

Eén terminal voor alle functies



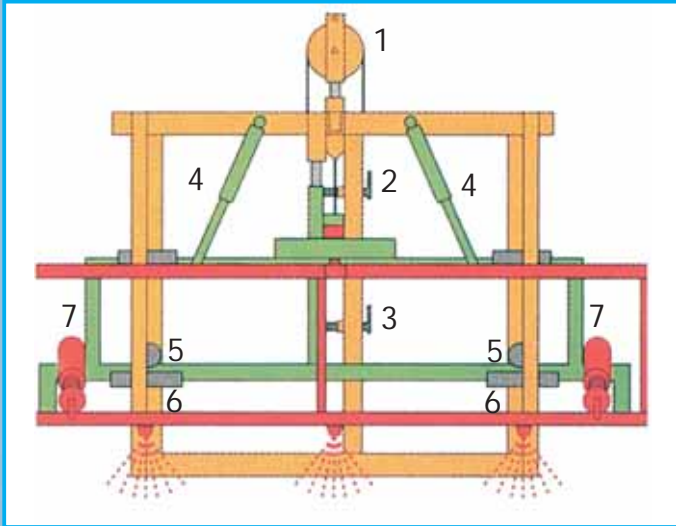
De bediening van de machinefuncties van meerdere machines met maar één bedieningseenheid is mogelijk met de BASIC Terminal. Deze wordt gekenmerkt door zijn gemakkelijke bediening, overzichtelijk display evenals het comfortabele gebruik.

De BASIC Terminal voldoet aan de ISO 11783 normen. Hierdoor is Precision Farming en het gebruik van een DGPS-ontvanger ook mogelijk.



Optimale positie- en dwarsverdeling

De „Parsol“ boomophanging



- 1) Hydraulische hoogtevastelling
- 2) Pendelbouten vlak veld
- 3) Pendelbouten heuvelachtig veld
- 4) Schokdemper
- 5) Rubbermetalen-buffer met horizontale geleiding
- 6) Vervangbare glijdelementen
- 7) SWINGSTOP

De ophanging van de bomen in het Parsol-frame voldoet aan alle eisen van de hoogste schokabsorptie. De bodemparallele boomgeleiding en de precieze dwarsverdeling zijn het resultaat van vele jaren praktijkervaring. Automatische parallele aanpassingen garanderen optimale werking zelfs op een helling. Bovendien zorgen gevoelige horizontale schommeldempers voor een exacte dwarsverdeling. Door de hydraulische hoogtevastelling van het Parsol-frame kan een hoogte van 2,5 meter tot de grond bereikt worden.

Precies werken op een helling



Voor parallele aanpassing aan het terrein worden de spuitbomen van het type HX standaard, en de SHS spuitbomen optioneel, met een hellingcompensatie uitgerust, die vanaf de bedieningseenheid in de tractorcabine aangestuurd wordt. Een elektromotor verschuift de bomen over een draaipunt in het midden van de bomen en daarmee het zwaartepunt van de bomen naar de helling afwaarts gerichte kant. Indien uitgerust met ISOBUS kan de boombesturing door „DISTANCE CONTROL“ automatisch geregeld worden. Een sensor controleert de horizontale positie van de spuitbomen. Deze positie kan de bestuurder door middel van een LED controleren.



Hydraulisch klapbare bomen

De aluminium buizenprofiel spuitboom



De nieuwste generatie aluminiumbomen met werkbreedtes van 15 tot 28 meter maken indruk door de hoge stabiliteit en de geringe slijtage van de slijtvaste buisconstructie met twee klapscharnieren. De voorste instelbare transportsteun zorgt voor nog meer zekerheid bij het wegtransport met een transportbreedte smaller dan 2,50 m. Doppen en doppenhouders zijn in de aluminiumbuisen tegen beschadigingen beschermd. Naast de geteste Parasol ophanging voor een precieze dwars en lengteverdeling, bieden deze bomen de elektrische hellingcompensatie met middenaanduiding of naar keuze met de Potentiometeraansturing met tastnaalden.

De SHS spuitboom



De SHS bomen kenmerken zich in het bijzonder door een geringe transportbreedte van 2,30 m. Het combineert de comforteigenschappen van de aluminiumbomen met een zo smal mogelijke klappbreedte. Dit zorgt er voor dat de spuitbomen beschermd zijn tegen bomen waar men onderdoor rijdt. Bij de SHS spuitbomen dempen vier rubber buffers de lengtetrillingen van de spuitboom. De SHS spuitbomen zijn leverbaar in werkbreedtes van 15 tot 21 meter.



Praktisch en economisch

De HX spuitboom



De nieuwste generatie aluminiumbomen met werkbreedtes van 24 tot 28 meter maken indruk door de hoge stabiliteit en de geringe slijtage van de slijtvaste buisconstructie met twee klapscharnieren.

De instelbare transportsteun zorgt voor nog meer zekerheid bij het wegtransport met een transportbreedte smaller dan 2,50 m. In de hefmast wordt de

spuitboom goed geleid door vier rollagers voor de hoogteverstelling. Schokdemping in de lengterichting door twee schokdempers en twee rubber buffers verbeteren de precisie van de spuitboom-beweging.

De schuimmarkering



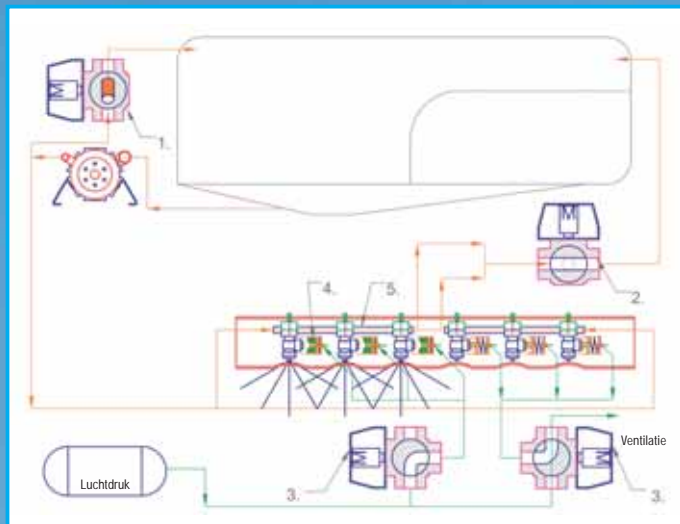
Met de schuimmarkeurs kunt u ook zonder spuitspoor parallel rijden, om over lapping of fouten te voorkomen.

De schuimmiddeltank is net als de andere controle-elementen aan de linker kant van de veldspuit, gebruiksvriendelijk voor de schoonwatertank gemonteerd. De schuimleidingen evenals de schuimkop zijn in de aluminium buizen van de spuitbomen beschermd.



Milieubescherming met één druk op de knop

Circulatieleiding met individuele doppenschakeling



- 1) Regelventiel
- 2) Bypassventiel
- 3) Pneumatisch boomsectie ventiel

- 4) Pneumatisch sluitventiel
- 5) Boomsectie

Een circulatieleiding met pneumatische individuele doppenschakeling zorgt er voor dat heel snel druk kan worden opgebouwd, zelfs in de buitenste spuitboom secties. Bovendien verhindert het continu onder druk op spoelen van de doppen onder druk op de kopakker, middelafzetting te nestelen en achter te blijven in de doppen of slangen.

De doppenkeuze



Voor iedere inzetmogelijkheid en iedere spuihoeveelheid biedt LEMKEN de passende doppen: van de eenvoudige injectordoppen voor gewasbeschermingsproducten tot de 5-poorts doppen voor grof druppelende mestverdeling.

Als standaard doppen voor universeel gebruik in graan, bieten en aardappelen, wordt een 110/04 injectordop aanbevolen. Luchtondersteunde injectordoppen bieden vooral voordeel bij een lage afgifte van gewasbeschermingsmiddelen.



Altijd de juiste spuitdop

3-weg doppenhouder



De 3-weg doppenhouders kunnen snel en simpel aangepast worden aan verschillende omstandigheden. Voor iedere situatie is de juiste spuitdop beschikbaar, en kan gemakkelijk worden geselecteerd door het draaien van het doppenlichaam. Een demontage van de spuitnozzel is niet nodig. Hierdoor is de omschakeling naar de gewenste spuitdop eenvoudig en flexibel.

Sleepslangen



Voor vloeibare onderbemesting in granen, worden sleepslangen vaak gebruikt. De sleepslangen worden snel en gemakkelijk aan de bestaande doppenhouders van PneuTec systeem bevestigd met T-stukken en profielverbindingen uit roestvrijstaal. Deze zijn goed tegen corrosie bestand. Als alternatief is bij het inzetten van de HFR bediening een gescheiden sleepslangen systeem met membraan terugslagventielen leverbaar. Dit beschermt de doppenhouders en is gemakkelijk te installeren.



Technische gegevens

EuroTrain	Vul-volume in l	Netto-volume in l	Leeggewicht met spuitbomen ca. kg		Pomp		TANK-Control	Digitale druk-indicator
					Zuigermembraan-pomp 265 l/min*	2 x zuigermembraan-pomp 226 l/min*		
2600 TC	2.800	2.600	2.500	SHS 18	●		○	○
3500 TC	3.850	3.500	3.500	HX 27	●	○	○	○
5000 TC	5.300	5.000	4.800	HX 27		●	○	○
6000 TC	6.350	6.000	5.300	HX 28		●	●	●

* volumestroom bij rij snelheid n = 550 rpm ● Standaard, ○ Optioneel

Spuitbomen

Typ	Werk-breedte in m	Doppen-aantal	Boomsectie verdeling in m	EuroTrain				Elektr. helling-compensatie met optische midden
				2600 TC	3500 TC	5000 TC	6000 TC	
SHS	15	30	3/3,5/2/3,5/3	X	X			○
	18	36	4,5/3,5/2/3,5/4,5	X	X			○
	20	40	5x4	X	X			○
	21	42	2x3/3,5/2/3,5/2x3	X	X			○
HX	24	48	6x4 oder 8x3	X	X	X	X	●
	27	54	9x3 oder 6x4,5	X	X	X	X	●
	28	56	7x4	X	X	X	X	●

● Standaard, ○ Optioneel

Banden

Banden	270 / 95 x R 48	300 / 95 x R 46	480 / 70 x R 38	18.4 x R 38	520 / 70 x R 38	340 / 85 x R 48	20.8 x R 38	18.4 x R 42	650 / 75 x R 32	580 / 70 x R 38
EuroTrain 2600 TC	○	●	○	○	○	-	-	-	-	-
EuroTrain 3500 TC	-	-	-	-	-	●	○	○	○	-
EuroTrain 5000 TC	-	-	-	-	-	-	-	-	-	●
EuroTrain 6000 TC	-	-	-	-	-	-	-	-	-	●

● Standaard, ○ Optioneel, - niet verkrijgbaar

Alle gegevens, maten en gewichten zijn onderhevig aan continue technische ontwikkelingen en derhalve vrijblijvend. De vermelde gewichten hebben altijd betrekking op de basisuitrusting. Technische wijzigingen voorbehouden.



LEMKEN GmbH & Co. KG
 Weseler Str. 5, D-46519 Alpen · Postfach 11 60, D-46515 Alpen
 Telefon +49 2802 81-0 · Telefax +49 2802 81-220
 E-Mail: lemken@lemken.com · Internet: www.lemken.com

Uw LEMKEN dealer